

Eesti Maaülikool

Estonian University
of Life Sciences

Hobuste heaolu ja pidamise nõuded

Maria Soonberg, PhD

Natuke ajalugu

- | Descartes väitis, et loomad on masinad ja inimestel ei ole kohtus neid muudest masinatest teistmoodi kohelda.
- | Loomadel ei ole tundeid
- | Loomadel puudub mõistus
- | Loomad ei tunne valu

- | James Burgh – Lapsed peavad teadma, et loomadel on võime tunda kuigi nad ei kaeble. Loomade ja putukate julm kohtlemine on sama pahatahtlik kui inimeste julm kohtlemine.
- | Jeremy Bentham (1789) Küsimus pole selles kas nad suudavad rääkida või arutleda vaid kas nad on võimelised kannatama?
- | Darwin uskus, et loomad tunnevad valu ja on mitmeti sarnased inimloomaga. Neil on emotsioonid, osadel liikidel eneseteadvus (laiksilm-delfiinid, Aasia elevandid, ahvid, harakad)

- | Ruth Harrison kirjutas raamatu “Animal Machine”, milles toodi välja selle aegne põllumajandusloomade pidamine.
- | Selle ilmumise järel brittide pahameel
- | 1965 aastal loodi Brambell’i komitee, mis hakkas hindama põllumajandusloomade heaolu ja mille tulemusel pandi kirja loomade 5 vabadust (1979)

5 vabadust

- | Vaba näljast ja janust
- | Vaba ebamugavusest
- | Vaba valust, vigastustest, haigustest
- | Vabadus loomumomasele käitumisele
- | Vaba hirmust ja kannatustest

Hobune

- | Karjaloom
- | Saakloom
- | Vajab igapäevast liikumist koplis, karjamaal
- | Tuleb kõige paremini toime keskkonnas kus elasid metshobuste karjad

Hobuse keskkond - tall

- | Temperatuur sarnane välistemperatuuriga (optimaalne +5 kuni +15°C)
- | Õhuniiskus 70 – 80%, õhu liikuvus 0,1 – 0,3 m/s
- | Ruumimaht täiskasvanud hobuse kohta 30 kuupmeetrit õhuruumi (talli kõrgus \leq 10 looma 2,6 – 3 m ja 10 – 30 looma korral 3 – 3,5 m)
- | Valgustus: akende pind 1/20 põrandapinnast või 1m² hobuse kohta
- | Talli kõrgus vähemalt kahekordne kahekordne hobuse turjakõrgus
- | Talli ehitus peab olema selline, et hädaolukorras saab sealt hobused kiiresti välja viia

Mida mõistetakse loomade heaolu all?

- | Kohanemisvõime elukeskkonnaga
- | Loomal on hea kui
 - Terve
 - Mugav
 - Hästi toidetud
 - Turvaline
 - Saab käituda loomuomaselt
 - Ei kannata stressi ega valu käes



Pexels

Heaolu printsiip	Heaolu kriteerium	Heaolu indikaator
Hästi söödetud	Õige söötmine	Toitumuse hinne
	Pikaajalise janu puudumine	Jooturi olemasolu Veeämbri test
Head pidamistingimused	Puhkamise mugavus	Allapanu Boksi mõõtmed
	Mugav temperatuur	Ei hinnata ühekaupa boksides olevatel hobustel
	Liikumismugavus	Trenn
Hea tervis	Vigastuste puudumine	Nahavigastused Paistes liigesed Lonkamine Organite väljalangemine
	Haiguste puudumine	Karvastiku konditsioon Eritised (nt silmadest) Väljaheite konsistents Ebaloomulik hingamine Kõhimine
	Puudub valu; ka valu, mis on põhjustatud pidamisprotseduuridest	Hobuse näoilmed valu ajal Puudulik kapjade hooldus Vigastatud suunurgad

Heaolu printsiip	Heaolu kriteerium	Heaolu indikaator
Liigikohane käitumine	Sotsiaalse käitumise avaldumine	Sotsiaalne suhtlus
	Teiste käitumiste avaldumine	Stereotüüpne käitumine Hirmu test
	Hea inimese-looma suhe	Inimese-looma suhte test
	Positiivne emotsionaalne seisund	Kvalitatiivne käitumise hindamine

Use the Body Condition Score system of Carrol and Huntington (1988 Equine vet j, 20(1) 41-45) with a scale from 1 to 5. This system is used for all breeds and all purposes of use.

Toitumuse hindamine

Score 1



Neck: ewe neck, narrow and slack at base
Back and ribs: ribs easily visible, prominent backbone with skin sunken on either side
Pelvis: prominent pelvis and croup, sunken rump but skin supple, deep cavity under tail

Score 2



Neck: narrow but firm
Back and ribs: ribs just visible, backbone covered but spine can be felt
Pelvis: rump flat either side of backbone, croup well-defined, some fat, slight cavity under tail

Score 3



Neck: no crest (except for stallions), firm neck
Back and ribs: ribs just covered and easily felt, no gutter along back, backbone well covered but spine can be felt
Pelvis: covered by fat and rounded, no gutter, pelvis easily felt

Score 4



Neck: slight crest, wide and firm

Back and ribs: ribs well covered

Pelvis: gutter to root of tail, pelvis covered by soft fat, needs firm pressure to feel

Score 5



Neck: marked crest, very wide and firm, folds of fat

Back and ribs: ribs buried, cannot be felt, deep gutter along back, back broad and flat

Pelvis: deep gutter to root of tail, skin dispended, pelvis buried, cannot be felt

Puhta vee olemasolu

No water point

Trough
Any water container which is manually filled and contains some water



Automatic drinker
A water container connected to a water network which is automatically filled after every use



Evaluate if the automatic drinker is functioning

Not functioning



Functioning



Evaluate the water point cleanliness

Dirty

Water point and water dirty at the moment of inspection



Partly dirty

Water point dirty but water clean at the moment of inspection



Clean

Water point and water clean at the moment of inspection



Veeämбри test

- | Kasutatakse kui jooturit pole näha
- | Pannakse 5 l veeämber hobuse boksi
- | Peale 10 minuti möödumist võetakse ämber ära
- | Hinnatakse palju hobune on joonud



Allapanu

- | Mugavus puhkuse ajal sõltub allapanust
- | Allapanu ei tohi olla:
 - | Toksiline
 - | Hallitanud
 - | Liiga tolmune
- | Piisavalt imav, et ase oleks kuiv ja õhk boksis värskes
- | Sõltumata allapanust peab seda regulaarselt vahetama

Evaluate the quantity of the bedding material

No bedding



Insufficient

(floor areas not covered by bedding are clearly visible)



Sufficient / rubber mat



Evaluate the cleanliness of the bedding material

Dirty

(presence of faeces more than a day old, obviously wet)



Clean



Boksi mõõtmed

- | Boks piisavalt suur, et hobune saaks end vabalt ümber keerata ja lamama heita
- | Õige suuruse teada saamiseks tuleb mõõta hobuse turjakõrgus
- | Seejärel boksi pikkus ja laius



| Korrutada pikkus ja laius omavahel

| Vaadata tulemust tabelist:

Turjakõrgus	< 120 cm	120 – 134 cm	134 – 148 cm	148 – 162 cm	162 – 175 cm	> 175 cm
Üksik boks	5,5 m ²	7 m ²	8 m ²	9 m ²	10,5 m ²	12 m ²



Trenn

- | Võimaldab hobusel tulla igapäevaselt boksist välja:
 - | Kõndida käekõrval
 - | Ratsutada
 - | Trenn kordel
 - | Hobust karjamaale sööma lastes teda nööri otsas hoides (hand grazing)
 - | Vabalt maneežis, aedikus või karjamaal
- | Talli pidajalt tasub küsida kui tihti loomi treenitakse
 - | Iga päev
 - | Iga nädal (1 – 4 korda nädalas)
 - | Vahepeal (vähem kui kord nädalas)
- | Loomakaitseseadus § 27 punkt 4 sätestab, et looma on keelatud treenida viisil, mis põhjustab talle kannatusi, valu või vigastusi.

Nahavigastused

- | Karvutud laigud
- | Kärnad
- | Nahavigastus
- | Haavad
- | Paistetused



No alteration

No evidence of integument alterations that are worth mentioning



Alopecia

Loss of hair: hairless spot or scar



Skin lesion

Superficial wound with a minor cut through the skin. Superficial underlying tissue is visible



Deep wound

Wound through the skin involving damage to deeper tissue



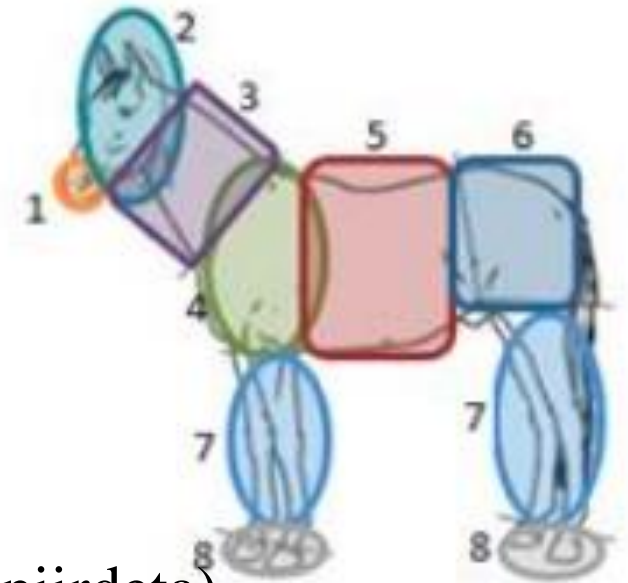
Swelling

An increase in the size or a change in the shape of an area of the body

It includes hernias, but no swollen joints

! Esialgu hinnatakse hobust üldiselt, seejärel:

- ! Ninamik
- ! Pea (kõrvadega)
- ! Kael (turjata)
- ! Õlad (turjaga, küünarnukita)
- ! Keskosa (selg, lanne, küljed, kõht)
- ! Tagaosa (laudjaga, sabaga, põlveta)
- ! Jalad (küünarnukkidega, põlveliigestega, sõrgatsiga, kabjapiirdeta)
- ! Kabjad (kabjapiirdega)



! Nahavigastustena võetakse arvesse suuremaid kui 1x2 cm² suuruseid vigastusi või 4 cm laiust vigastust.

Liigeste paistetus

- | Paistetus tekib liigese ümber olevatesse kudedesse tekkivast üleliigsest vedelikust.
- | Võib olla valus ja viidata artriidile, vigastusele, põletikule või murtud luule.
- | Hindamine
 - | Kõigepealt üldine visuaalne hinnag
 - | Järgida küünarnukke, põlvi, kannaliigeseid, põlveliigeseid, hüppeliigeseid

Present



Absent



Lonkamine

- | Ebanormaalsus liikumisrütmis
- | Viitab valureaktsioonile ja vähendab hobuse liikumist
- | Hindamine:
- | Loom seisab – kas raskus on jaotunud võrdselt kõigi nelja jala vahel
- | Loom liigub – peahoid

Non-ambulatory

The horse is unable to stand without assistance or is unable to bear any weight on one leg or shows halted movement. The assessment of the horse's gait is not required.



©HAV

Lame

The horse has imperfect locomotion, but can walk. When walking the head rises when the pressure is placed on the lame foot. Raises pelvis as the lame hind leg hits the floor.



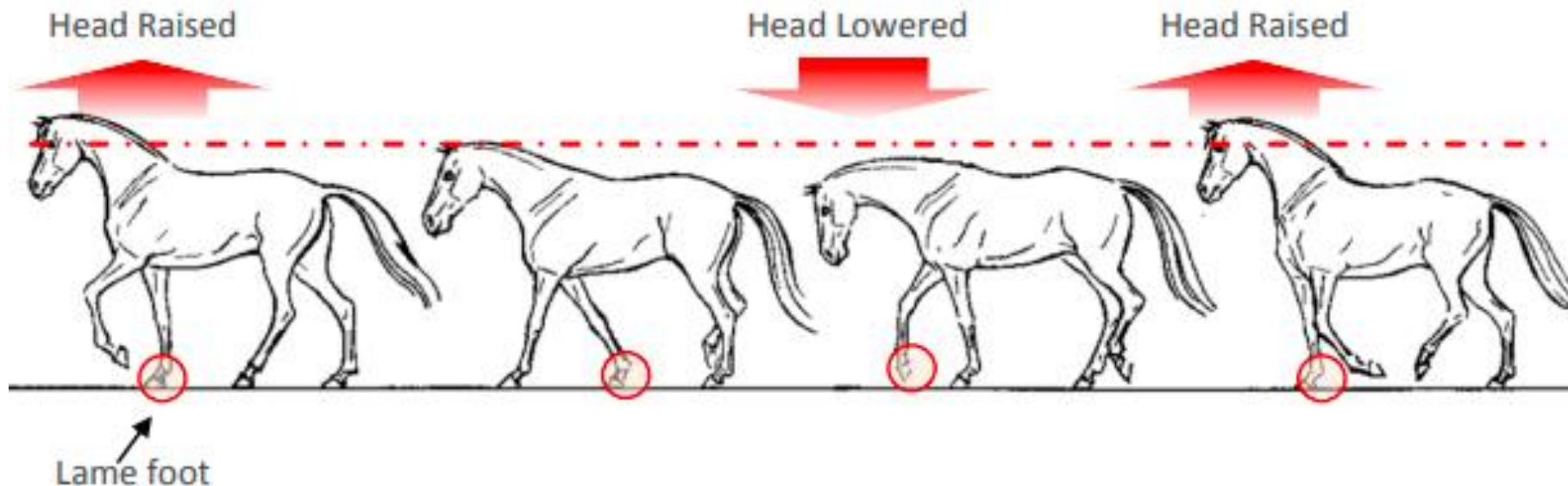
©HAV

Not lame

Can bear weight equally and fully on all limbs at rest and when walking.



- | Kui koormus haigel jalal, siis pea tõuseb üles
- | Kui koormus haigel jalal väheneb, siis pea langeb



Organite väljalangemine

| Siseorgan väljub läbi avause:

| Emaka väljalangemine

| Pärasoole väljalangemine

| Hinnatakse päraku ja häbeme vaatluse alusel

Present

Presence of prolapse



Absent

No prolapse



Karvastiku seisund

- | Hea karvastiku seisund = hea tervis ja sööt
- | Hinnates tasub vaadata tervet hobust
- | Jätta välja:
 - | karvastiku muutus väiksel alal
 - | Karvavahetuse ajal
 - | Rakmete hõõrdumisest tingitud karvastiku seisund

Unhealthy

Dull, dry coat with or without rough coat



Healthy

Sleek, glossy, nicely sited coat



Eritised

- | Eritised ninast, silmadest, tupest või peenisest
- | Võib olla põhjustatud organismi lokaalsest või üldisest haigusseisundist
- | Hindamisel vaadatakse tervet hobust

Present

Clearly visible flow/discharge from one or two nostrils (may be watery or thick, transparent, yellow/green or hematic)



Absent

No nasal discharge



Score 0



Score 0



Score 1

Evaluate the presence of ocular discharge

Present

Clearly visible flow/discharge from one or two eyes (may be watery or thick, transparent, yellow/green or hematic)



Absent

No ocular discharge



Score 0



Score 2

Present

Clearly visible flow/discharge from the vulva or penis (may be watery or thick, transparent, yellow/green or hematic)



Absent

No discharge



Väljaheite konsistents

- | Sõltub vee sisaldusest
- | Võib viidata seedimisprobleemidele või sööda kehvale kvaliteedile
- | Hinnata värsket (mitte rohkem kui päeva vanust) sõnnikut

Abnormal

(e.g. water-like, cow dung, loose structure, too dry)



Normal



Ebaloomulik hingamine

- | Kirjeldatakse kui liigset pingutust nõudev hingamine.
- | Standardse kliima ja puhanud oleku puhul viitab terviseprobleemidele.
- | Hindamine:
 - | Jälgida hobust 1 minuti jooksul (norm 10-24 hingetõmmet minutis)
 - | Jälgida külgi, ninasõõrmeid, rindkere, kõhtu

| Hingamine on ebaregulaarne kui:

- | Ninasõõrmed laienevad
- | Kiirenenud või aeglustunud hingamisrütm
- | Kõhu kaudu hingamine (heaving abdomen)
- | Rindkere ja kõhu liikumise asünkroonsus koos hääleka hingamisega

Present

Presence of abnormal breathing



Absent

Breathing is normal



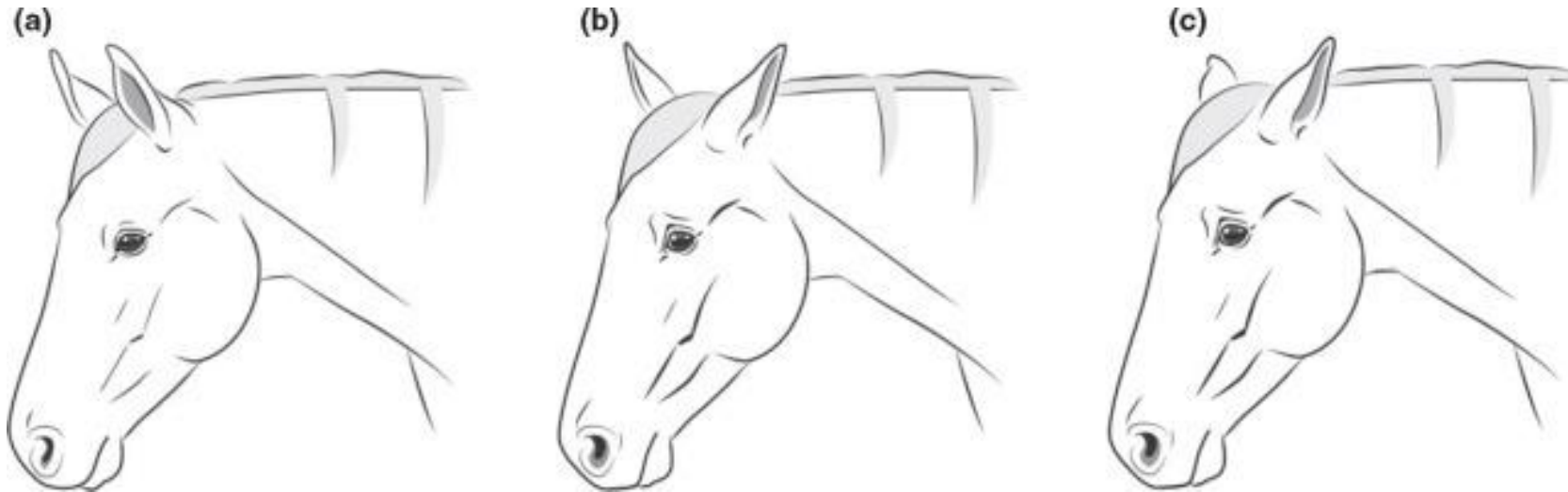
Köhimine

- | Hindamine: jälgida hobust 5 minuti jooksul.
- | Hobune köhib kui ta köhis 5 minuti jooksul vähemalt korra
- | Hobune ei köhi kui ta ei köhinud 5 minuti jooksul



Hobuse näoilmed

- | Hobuse näoilmete skaala on standardiseeritud meetod
- | Hindab hobuse näoilmet talle põhjustatud valu ajal
- | Eraldi äpp: HGS app Google Play store'is (teoorias)

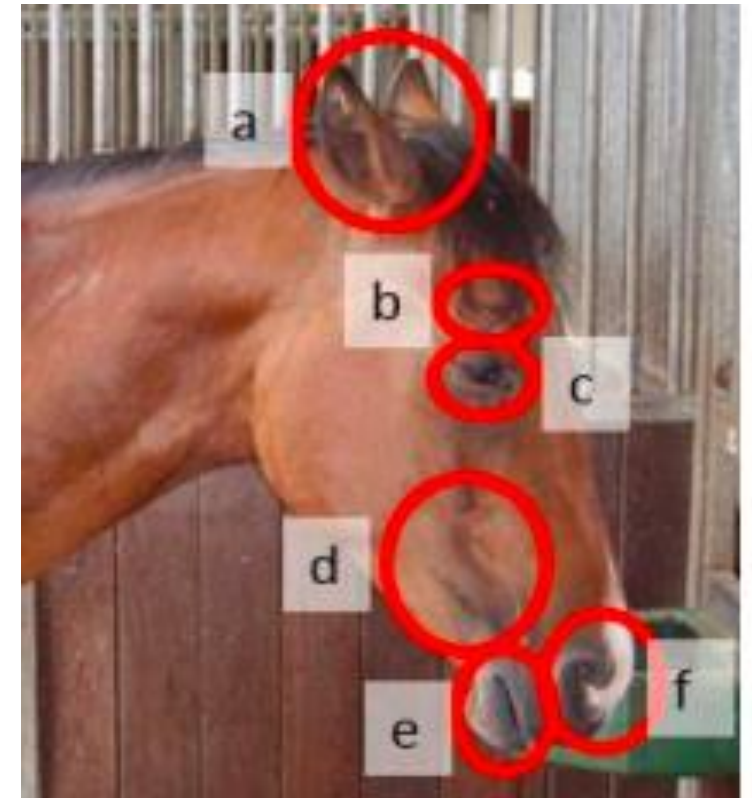


Gleerup, et al., 2015

- a) Näoilme kui hobune ei tunne valu
- b) Näoilme kui hobune tunneb valu, kõrvad on asümmeetriliselt
- c) Näoilme kui hobune tunneb valu, kõrvad on peadligi

| Hindamiseks jälgitakse hobuse nägu 1 minuti jooksul:

- a) Jäigad tahapoole suunatud kõrvad
- b) Pinge silmade üleval oleval alal
- c) Pinge silmade ümbruses
- d) Silmatorkavalt pinges olevad mälumislihased
- e) Suu pinges ja lõug esiletungiv
- f) Pinges ninasõõrmed ja lame ninamik



a.



**Not
present**



**Moderately
present**



**Obviously
present**

The ears are held stiffly and turned backwards. As a result, the space between the ears may appear wider relative to baseline

b.



**Not
present**



**Moderately
present**



**Obviously
present**

The contraction of the muscles in the area above the eye causes the increased visibility of the underlying bone surfaces. Clearly visible temporal crest bone should be coded as "obviously present"

c.



Not present



Moderately present



Obviously present

The eyelid is partially or completely closed. Any eyelid closure that reduces the eye size by more than half should be coded as "obviously present"

d.



Not present



Moderately present



Obviously present

Straining chewing muscles are clearly visible as an increase in tension above the mouth. If chewing muscles are clearly prominent and recognizable the score should be coded as "obviously present"

e.



Not present



Moderately present



Obviously present

Strained mouth is clearly visible when upper lip is drawn back and lower lip causes a pronounced "chin"

f.



Not present



Moderately present



Obviously present

Nostrils look strained and slightly dilated, the profile of the nose flattens and lips elongate

Puudulik kapjade hooldus

- | Hooldamata kabjad on:
 - | Ülekasvanud
 - | Harva või valesti trimmitud
 - | Võivad olla valulikud
- | Hindamisel jälgida igat kapja
- | Puuduliku hoolduse märgid:
 - | Liigselt ülekasvanud kabjad
 - | Varvas tõusnud üleval
 - | Rohkelt pragusid kabjas

Present

One or more hooves show one or more signs of neglect



Absent

None of the hooves shows any sign of neglect



Score 0



Score 1



Score 1

Haavandid suunurkades

- | Põhjuseks ratsmete ebaõige kasutamine või ebasobilike suuliste kasutamine.
- | Hinnatakse visuaalselt ja kombatakse suu nurgad üle, et näha kas on tugevamaid kohti, punetust või lahtist haava.



No lesion



Hardened spots



Redness



Open wounds



Score 1



Score 1

Sotsiaalne suhtlus

- | Igasugune suhtlus kahe looma vahel
- | Hobune on karjaloom, vajab suhtlust teiste hobustega
- | Pidamisviis võib vähendada loomade omavahelist suhtlemist ja võimalust vabalt väljendada sotsiaalset käitumist.



Hindamine: vaadata boksi kus hobune on ja võimalusi sotsiaalseks suhtluseks.



Possibility to nibble and partly groom (not whole body)



Possibility to sniff other horses (for example through grid)

©HAV



Possibility to have visual contact (with horse in opposite box)



No possibility for visual or physical contact

Stereotüüpne käitumine

- | Korduv ja muutumatu käitumine, millel pole selget eesmärki
- | Viitab praegusele või varasemale vajakajäämisele looma heaolus



<https://www.horsejournals.com/horse-care/feed-nutrition/effect-diet-equine-stereotypic-behaviours>

- | Hindamiseks jälgitakse hobust 1 minuti jooksul:
 - | Kas boksil on jälgi hobuse stereotüüpselt käitumisest?
 - | Künahaukamine – hobune hammustab mingit objekti (boksi ust, väravat jne.), pingutab kaela lihaseid ja teeb korduvalt häälekat neelamise liigutust, et õhk jõuaks söögitorusse
 - | Tuikumine – hobune vahetab raskust keha ühelt poolelt teisele poolele, pea liigub kaasa ja jalad tõusevad nii nagu hobune kõnniks.
 - | Pea liigutamine – hobuse pea liigub üles-alla. Enamasti vaadates üle barjääri või boksi ukse
 - | Puidu närimine – hobune hammustab ja näiliselt neelab boksis või aias olevaid puidust materjale

Evidence of stereotypes

Indirect signs of stereotypes and/or observation of stereotypic behaviour



No evidence of stereotypes

No evidence of indirect signs of stereotypes and/or observation of stereotypic behaviour

Hirmu test

- | Näitab looma kartlikkust
- | Mõõtmiseks:
 - | Kasutada 1,5l plastmassist pudel, mille sisse on pandud kivid
 - | Riputada see 4m nööriaga boksi sissekäigu juurde (kõrgus maast 1,5m)
 - | Kui hobune pudelile läheneb lasta see maha kukkuda
 - | Kui hobune ei tule pudeli juurde 5 min. jooksul siis lasta nöörist lahti
 - | Oodata kuni hobune tuleb pudeli juurde
 - | Kui hobune ei tule 5 min. jooksul, siis on katse lõppenud



Inimese-looma suhte testid

- | Eesmärk on hinnata inimese ja hobuse vahelist suhet
- | Hobuse suhtumine inimesse omab suurt mõju tema heaolule ja inimese ohutusele



Pixabay

Sõbralikkuse test (avoidance distance)

- | Inimene hobuse boksist 2,5 m kaugusel, käsi 45°C
- | Inimene liigub hobuse suunas kui hobune on teda märganud
- | Vältimiskäitumise esinedes (hobune eemaldub või pöörab pea ära) inimene peatub ja hindab kaugele ta jõudis



Avoidance behaviour



No avoidance





Lähennemise test (voluntary animal approach test)

- | Inimene läheb boksi ust avama olles ise 45°C nurga all
- | Oodata, et hobune läheneks inimesele ja jälgida ta käitumist 20 sekundi jooksul
- | Tuleb jälgida märke, mis näitavad, et hobune on valvas

Negative signs

Moving away, turning the head, ears flat back, trying to bite



No interest

The horse does not approach



Positive signs

The horse moves towards you and sniffs your hand



Hobusele lähedale saamise test (forced human approach test)

- | Inimene teeb boksi ukse lahti
- | Oodata 5 sekundit, jälgida hobuse käitumist
- | Kui hobune agressiivne (proovib hammustada, lüüa või selga pöörata), siis läheneda aeglaselt ja rahulikult
- | Tõsta käsi, minna vasakule poolele, puudutada hobuse kaela ja selga
- | Liikuda looma külje peal teda edasi silitades
- | Lõpetada 30 cm enne hobuse saba

Negative signs

The horse shows an aggressive behaviour (e.g. try to bite or kick)



Avoidance

The horse moves away from the assessor as soon as they touches the withers



Positive signs

The horse stays still calmly for the entire duration of the test or shows positive signs of interest (i.e. sniffing or staying in contact with the assessor)



Kvalitatiivne käitumise hindamine

- | Jälgida hobust 30 sekundit
- | Minna rahulikult hobuse juurde boksi ja sügada turjalt 30 sekundit
- | Tulla boksist välja ja leida koht kus saaks hobuse käitumist hinnata
- | Iga näitajat hinnatakse skaalal kus vasak pool on miinimum ja parem maksimum.

| Agressiivne

| Alarmeeritud

| Pahane

| Aapatne

| Võtab vabalt

| Uudishimulik

| Sõbralik

| Pelglik

| Õnnelik

| Otsib kontakti

| Lõdvestunud

| Pealetükkiv

| Rahutu

Min

Max

Kasutatud kirjandus

- | AWIN Welfare assessment protocol for horses
<https://air.unimi.it/retrieve/handle/2434/269097/384836/AWINProtocolHorses.pdf>
- | Gleerup, .K B., Forkman, B., Lindegaard, C., Andersen, P. H. 2015. An equine pain face. *VAA*. Vol. 2 (1), pp. 103 – 114
- | Hobuste pidamine – Põllumajandusloomade pidamine, transport ja tapmine
- | Loomakaitseseadus – Riigi Teataja <https://www.riigiteataja.ee/akt/117112021012>
- | Welfare Monitoring System – Assessment protocol for horses
<https://edepot.wur.nl/238619>

Täna n kuulamast!

